

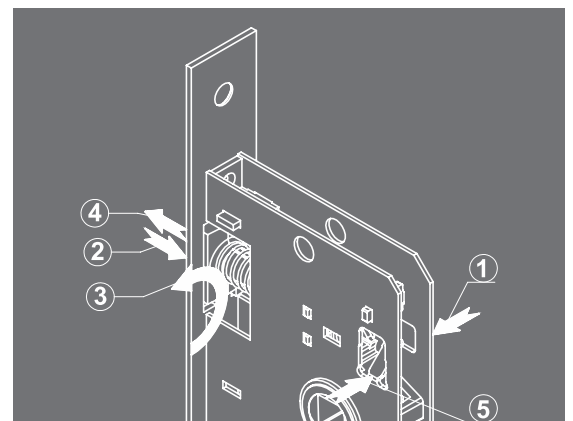
BROCA 40 mm

INSTALAÇÃO DA FECHADURA:

- 1) A fechadura deve ser instalada a 1 metro do piso.
- 2) Marque a porta, com um lápis, o contorno da fechadura e os furos para o cilindro e a maçaneta. Isso define a parte da porta que vai receber o furo para o encaixe da máquina da fechadura.
- 3) Fure a testa da porta, utilizando uma broca de 16mm, dentro dos limites marcados a lápis, para alojar a máquina da fechadura. Fure também os encaixes do cilindro e da maçaneta.
- 4) Utilizando um formão, dê acabamento liso ao alojamento da fechadura e do cilindro, eliminando as arestas e cantos vivos.
- 5) Retire toda a serragem da porta. Com a fechadura no local marque os limites da testa da fechadura na porta, fazendo um rebaixo para encaixe da testa.
- 6) Encoste a porta no batente para marcar os furos da lingueta e do trinco e o rebaixo da contra testa, parafusando-a a seguir.
- 7) Insira a fechadura sem parafusar a testa. Posicione a maçaneta e verifique se ela está acionando o trinco.
- 8) Coloque o cilindro na fechadura e, com a chave, verifique se o cilindro está acionando a lingueta.
- 9) Retire a chave e fixe os parafusos do cilindro e da testa.
- 10) Monte o espelho sem fixar os parafusos. Introduza a roseta plástica na maçaneta com haste; depois coloque na furação do lado externo primeiro.
- 11) Coloque o espelho, a roseta plástica e a maçaneta do lado interno da porta e insira o pino balmaz para fixá-la.
- 12) Fixe os parafusos do espelho.

REVERSÃO DO TRINCO:

- 1 - Com auxílio de uma chave de fenda empurre o batente liberando o trinco.
- 2 - Empurre o trinco totalmente para o interior do mecanismo.
- 3 - E gire 180°.
- 4 - Após o giro volte o trinco à posição normal.
- 5 - Com auxílio de uma chave de fenda volte o batente para a posição original.



BROCA 40 mm

- Não utilizar grafite em pó para lubrificação dos cilindros, utilize apenas óleo mineral;
- Limpe as maçanetas, testas e contra-testas, espelhos e rosetas apenas com pano ou flanela devidamente umedecidos com água;
- Cuidado ao manusear as peças, pois incondicionalmente podem apresentar alguns resíduos provenientes do processo produtivo, principalmente os produtos com acabamento INOX;
- Não manuseie o produto perto de crianças, pois ele possui características metálicas agudas que podem machucá-las;
- Fechadura é um produto com funcionamento mecânico. Não permita que crianças brinquem apoiando-se nas maçanetas ou que sejam pendurados objetos como bolsas, mochilas, etc nas mesmas pois podem causar danos ao mecanismo do produto;
- Quando instalada na porta, não pise sobre uma maçaneta para alcançar objetos localizados em regiões altas, pois além de danificar o produto, poderá causar um acidente.

BROCA 40 mm

Este produto possui garantia de 1 ano contra eventuais defeitos do processo produtivo, contados a partir da data de aquisição do produto pelo consumidor final, devidamente comprovada por nota fiscal, excluindo-se, automaticamente, danos e/ou defeitos decorrentes de:

- Instalação incorreta;
- A aplicação incorreta da fechadura em relação à NORMA NBR 14913, descrita na tabela abaixo ; Veja se a fechadura que você adquiriu se aplica a norma, checando a etiqueta do produto.
- A não observância dos itens descritos na MANUTENÇÃO desta bula;
- Agentes externos, exposição direta a intempéries, maresia, etc;
- Arrombamento ou tentativa de violação, reparos ou intervenções executados por terceiros. Este produto não é anti-furto;
- Desgaste natural por uso;
- Comprovada utilização de produtos de limpeza, tais como esponjas, palhas de aço de qualquer gramatura, ácidos ou produtos químicos abrasivos, thinner, aguarrás ou similares, graxas, saponáceos ou seus derivados e solventes porque causam dano ao processo galvânico, ao verniz e tintas especiais utilizados na fabricação do produto;
- Comprovada a utilização de fitas dupla face, fita crepe, durex, etc como forma de isolamento da fechadura para a pintura da porta. Este procedimento além de danificar os acessórios da fechadura, não impede que a tinta penetre no interior da fechadura manchando ou comprometendo o seu funcionamento. A Stam orienta seus clientes a desinstalar a fechadura antes de pintar a porta.

FREQUÊNCIA DE USO	UTILIZAÇÃO DA FECHADURA
TRÁFEGO INTENSO	Residências, consultórios, escritórios, hospitais, shopping centers, etc.
TRÁFEGO MÉDIO	Residências, consultórios, escritórios, etc.
TRÁFEGO LEVE	Residências, comunicação entre cômodos, etc.

NORMA NBR 14913

ANTES DA COMPRA, VERIFIQUE NA ETIQUETA DE IDENTIFICAÇÃO A CLASSIFICAÇÃO DO PRODUTO SEGUNDO AS TABELAS ABAIXO:

GRAU DE SEGURANÇA	UTILIZAÇÃO DA FECHADURA
MÁXIMA	Porta externa, interna e de banheiro.
MUITO ALTA	Porta externa, interna e de banheiro.
ALTA	Porta externa, interna e de banheiro.
MÉDIA	Porta externa, interna e de banheiro.
MÍNIMA	Porta interna e de banheiro.

GRAU DE RESISTÊNCIA A CORROSÃO	UTILIZAÇÃO DA FECHADURA
4	Com condições severas quanto à umidade e intempéries (ex: regiões litorâneas e industriais).
3	Com umidade e intempéries (ex: áreas externas, urbanas e rurais).
2	Com umidade e sem intempéries (ex: cozinhas e banheiros).
1	Sem umidade e sem intempéries (ex: salas e dormitórios).